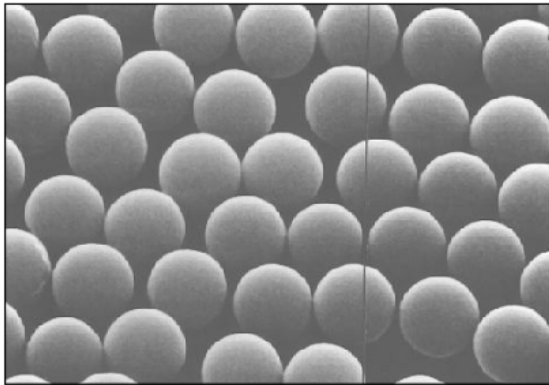


BXS-500

主要特徵

- 粒徑均一的真球形微粒子
- 附帶官能團，附着力高
- 交聯型粒子，耐溶劑性好
- 折射率約1.48
- 較PMMA粒子質地更軟，有效避免震動實驗中膜片的劃傷

SEM 照片



物化性質

外觀	白色微粉體
組成	PBMA 交聯體
平均粒徑	約 5 μm
含水率	2%以下

粒徑分布例

